

# BINEL



## BINEL – LEGGIO ACUSTICO

E' un'opera di invenzione che coniuga la funzione del leggio con un riflettore acustico (non elettronico). Questo, in un involucro acustico spaziale, restituisce tutte le caratteristiche di linearità di frequenza della fonte emittente armoniosamente amplificate, sia voce che strumento musicale. Per i cantanti impossibile perdere l'intonazione.

<https://www.woodmanproductions.it/lab-design/>

link YouTube <https://youtu.be/s5ewwCjq4DQ>

Gli studi sperimentali effettuati sulla trasmissione acustica, sul suo potenziamento, la sua attenuazione, la sua diffusione in stereofonia, ci hanno condotto verso la creazione di un oggetto semplice nella sua linearità, ma utilissimo nel mondo del canto, della vocalità e della musica. Il Binel può perfezionare la ricerca dell'intonazione per i cantanti studenti (evitare la spinta della voce) poiché consente di ascoltare la propria voce esattamente come viene emessa, come quando si avvicina una mano all'orecchio per intonare bene, ma qui l'effetto è binaurale. Può essere anche usato negli studi di fonazione nella impostazione e correzione della voce. Poiché il Binel ha la funzionalità di amplificare in modo binaurale i suoni vocali o quelli strumentali, ha una altissima risposta in frequenza per la ripresa microfonica stereo. Il Post Design, col Binel, si esprime nell'invenzione di un oggetto prima inesistente di cui vi era necessità, che manifesta in una forma artistica le leggi fisiche di acustica, applicate e fatte agire in un ambito confinato. Da montare su un'asta microfonica il Binel è maneggevole, leggero e trasportabile. Di esso si prevede la realizzazione in resina aeronautica, policarbonato trasparente, legno.

**Deposito di brevetto n. 402018000002230**

**Deposito di marchio BINEL n. 302018000015553**



reviews

#### **SCHEDA TECNICA BINEL**

Altezza totale cm 61, larghezza cm 70, profondità cm 21. Peso 1600 gr. circa.

Materiali: corpo in resina, o policarbonato, o legno. Attacco posteriore in alluminio per supporto avvitabile.

Da montare preferibilmente su un'asta da microfono standard, provvista su richiesta.

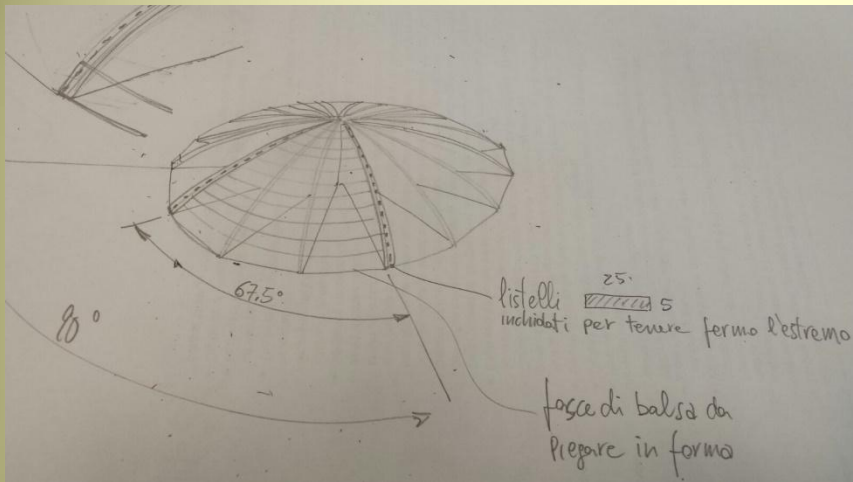
Il BINEL viene venduto imballato in scatola di cartone, oppure a richiesta fornito di custodia «Bursét», borsa da trasporto leggera. Il retro può essere decorato da un artista o personalizzato con motivo scelto dell'acquirente.



## ISPIRAZIONE

L'armonia di una sala riempita dall'ordine dei leggi e dall'attesa della musica.  
Un luogo bellissimo di sospensione.

## Primi schizzi del Binel



## Prove di esecuzione



Definizione della forma



Costruzione della matrice

Carteggiatura e asciugatura





Forma finita del Flat Binel



Rifinitura e stuccatura del Lectern Binel



Binel montato per test



Perfezione della forma del Binel. La bellezza inconsiamente percepita è dovuta alle due curve matematiche che si intersecano. Non è infatti una forma casuale o sferica.



Modello Lectern con  
porta spartito



Modello Tab con cavità porta tablet  
Realizzata su misura



Modello Flat, prevalentemente  
per voce e strumenti musicali



## A CHE SERVE?



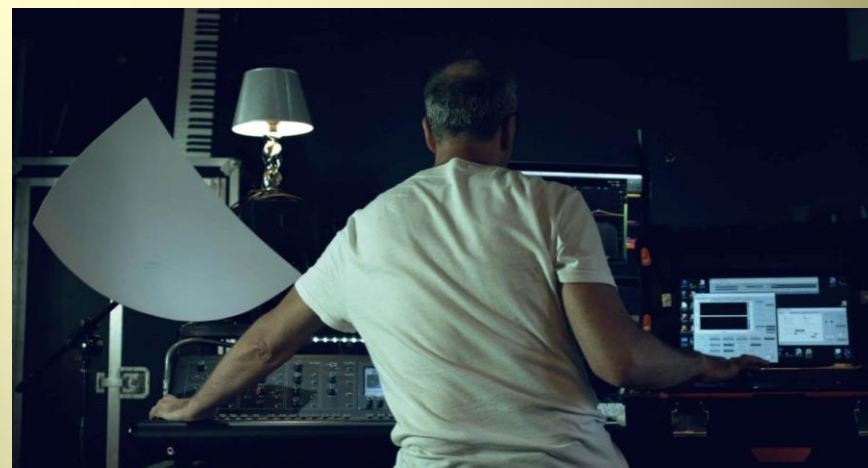
L'utilizzo del Binel può migliorare l'intonazione vocale come effetto di una migliore percezione acustica degli armonici presenti naturalmente nello strumento voce; vi è un conseguente miglioramento della postura vocale durante lo studio del repertorio. Convince rapidamente a non "spingere la voce" nello studio lirico, potenzia il controllo nella mezzavoce, dilata la percezione dei suoni "di maschera" generando una Bio-impronta che spinge a ritrovarli una volta nell'esecuzione senza Binel.

In ambito musicale il Binel, permette alla sorgente sonora posizionata di fronte, di esaltare i propri armonici e sub armonici altrimenti persi in una normale esecuzione sia voce o strumento. Vi si riscontra anche un miglioramento del timbro ed una amplificazione generale del suono, il tutto in un dominio prettamente acustico. In studio di registrazione, il Binel rende più cristallina e ricca la registrazione di tracce vocali o di strumenti acustici in generale. L'effetto di specchio acustico è fortemente percepito. Si sente il suono reale emesso dalla propria voce.

## CONCRETAMENTE...

...Poiché di questo articolo non se ne è ancora sperimentato estesamente l'utilizzo, le verifiche effettuate con le misurazioni acustiche dimostrano l'efficacia delle sue prestazioni. Confermate dai tecnici fonici.

*«Il Binel restituisce nel fuoco acustico solo il suono emesso, cioè, è estremamente selettivo rispetto ai rumori e altri suoni presenti nell'ambiente. E non contiene prime, né seconde, né terze riflessioni, ma solo la sorgente sonora primaria, come la ripresa in una camera anecoica. Produce un corto circuito tra emissione e ripresa sonora, privo di alcuna interferenza ambientale e con il contenuto armonico originale praticamente intatto.»*



## ALTRE INTERAZIONI E USI DEL BINEL



Il Binel raddoppiato orizzontalmente o verticalmente, esprime delle qualità aggiuntive a quelle verificate sull'elemento singolo.



L'uso combinato dei Binel, con attenzione al posizionamento e alla captazione dei loro fuochi acustici (e relativi punti di registrazione microfonica), consente un incredibile e insospettato uso multiplo di questo strumento di riflessione acustica, che sarà ulteriormente esplorato nelle sale di registrazione.

# BINEL CON ALTRE FORME



Binel Badil. E' stato costruito con lo scopo di posizionarsi in un ensemble che necessita di spazi individuali ridotti. Non è in commercio ma oggetto di sviluppo futuro.



Binel Ghost. Questo modello incorpora e facilita una funzione: quella di lavorare accoppiato a un microfono, che raccoglie e potenzia i suoni prodotti. L'alloggiamento del microfono posizionato sullo spigolo superiore, permette di interagire anche con altri microfoni per bilanciare strumenti e voci. Ottimo per studi di registrazione.

# BINEL Plexi e Glare

Questo Binel Plexi trasparente, studiato per la situazione in cui bisogna avere campo visivo libero, esplica contemporaneamente come gli altri Binel, la sua funzione principale di leggio acustico



Il Binel Glare ha una aggiuntiva applicazione, può infatti ugualmente fungere da lampada a stelo, o notturna per illuminazione di cortesia. Le sue forme così rimarcate si stagliano nitide, tale da farlo sembrare un'installazione artistica. La bella forma raggiunge qui la perfezione



# Le CUSTODIE ed il Supporto da Tavolo del BINEL: IL BURSÉT e l'Aragn



Aragn: due parti in legno massello che si accoppiano a formare un supporto da tavolo



Bursét 1, ha un'imbottitura più consistente; è facile da portare anche a tracolla e ha i piedini. Base e altezza cm 63



Bursét 2, Organizer. Ha una tasca anteriore porta-spartiti, i piedini e un tascone sottostante separato per riporre l'asta microfono. L'interno è contraddistinto da 2 colori per meglio riporre il Binel. Base cm 85, altezza cm 75

# PERSONALIZZAZIONI

I Binel possono essere resi unici arricchendo il dorso con composizioni a scelta. Si prestano a qualsiasi tipo di raffigurazione: pitture classiche e astratte, fumetti, manga, decalcomanie, tromp-l'oeil, decoupage, sigle del proprio gruppo, ecc., eseguite con l'aerografo o con altre tecniche.



Sala di registrazione con Binel decorati sul retro



Retro: «Video Venere»

# PRESENTAZIONI PUBBLICHE



<http://youtu.be/4L04LmsgDWI>

[youtu.be/s5ewwCjq4DQ](http://youtu.be/s5ewwCjq4DQ)

<https://www.youtu.be/kShNDVmneb8>

L'allievo davanti al Binel Glare può cantare senza mascherina, accrescendo le qualità sonora delle sue prove. La maestra dal lato opposto, è protetta dalle droplets e comunque a maggior protezione può indossare la mascherina. La trasparenza consente la totale visibilità dei due che possono impartire o seguire senza alcun impedimento le istruzioni.



Col Binel Glare, praticare il canto o la musica non è più un'attività a rischio. E senza la mascherina ci si può esprimere liberamente.

